

СОГЛАСОВАНО:
Директор департамента образования
Администрации города
Т.Н. Османкина
«16» 02 2016 г.

УТВЕРЖДАЮ:
Заведующий МБДОУ
№ 40 «Снегурочка»
Я.Н. Белик
«11» 02 2016 г.



ПАСПОРТ ДОСТУПНОСТИ
объекта социальной инфраструктуры (ОСИ)
Муниципального бюджетного дошкольного образовательного учреждения
детского сада №40 «Снегурочка».

1. Общие сведения об объекте

- 1.1. Наименование (вид) объекта: здание муниципального бюджетного дошкольного образовательного учреждения
- 1.2. Адрес объекта: Российская Федерация, 628400, Тюменская область, Ханты-Мансийский автономный округ - Югра, г. Сургут, ул. 50 лет ВЛКСМ, 6а.
- 1.3. Сведения о размещении объекта:
- отдельно стоящее здание 3 этажа, 5427,9 кв.м;
- часть здания - этажей (или на - этаже), - кв.м;
- наличие прилегающего земельного участка (да, нет); 9800,0 кв.м
- 1.4. Год постройки здания 1982 г., последнего капитального ремонта 2005 г.
- 1.5. Дата предстоящих плановых ремонтных работ: текущего - не планируется, капитального - не предусмотрено.
- 1.6. Название организации (учреждения), (полное юридическое наименование – согласно Устава краткое наименование): муниципальное бюджетное дошкольное образовательное учреждение детский сад №40 «Снегурочка», МБДОУ № 40 «Снегурочка».
- 1.7. Юридический адрес организации (учреждения) Российская Федерация, 628400, Тюменская область, Ханты-Мансийский автономный округ - Югра, г. Сургут, ул. 50 лет ВЛКСМ, 6а.
- 1.8. Основание для пользования объектом (оперативное управление, аренда, собственность) оперативное управление.
- 1.9. Форма собственности (государственная, негосударственная) негосударственная.
- 1.10. Территориальная принадлежность (федеральная, региональная, муниципальная) муниципальная.
- 1.11. Вышестоящая организация (наименование) Департамент образования Администрации города Сургута.
- 1.12. Адрес вышестоящей организации, другие координаты): Российская Федерация, 628111, Тюменская область, Ханты-Мансийский автономный округ - Югра, г.Сургут, ул.Гагарина, 11.

2. Характеристика деятельности организации на объекте
(по обслуживанию населения)

- 2.1 Сфера деятельности (здравоохранение, образование, социальная защита, физическая культура и спорт, культура, связь и информация, транспорт, жилой фонд, потребительский рынок и сфера услуг, другое) дошкольное образование.
- 2.2 Виды оказываемых услуг: дошкольные образовательные услуги.
- 2.3 Форма оказания услуг: (на объекте, с длительным пребыванием, в т.ч. проживанием, на дистанционно): на объекте.

- 2.5 Категории обслуживаемых инвалидов: (инвалиды, передвигающиеся на коляске, инвалиды нарушениями опорно - двигательного аппарата; нарушения зрения, нарушения слуха, нарушениями умственного развития) нет.
- 2.6 Плановая мощность: посещаемость (количество обслуживаемых в день), вместимость, пропускная способность) 248 человек.
- 2.7 Участие в исполнении ИПР инвалида, ребенка-инвалида (да, нет) да.

3. Состояние доступности объекта

3.1 Путь следования к объекту пассажирским транспортом

Маршрут до объекта пассажирским транспортом может осуществляться в четырёх направлениях, вблизи объекта располагаются:

- две остановки – «ул. 50 лет ВЛКСМ» с расстоянием до объекта с чётной стороны проспекта Ленина- 385м и наименованием маршрутов № 14а, № 19, №23, №3, №30, №40, №65 нечётной стороны ул. 50 лет ВЛКСМ- 210м маршруты № 14, № 19, №23, №3, №30, №40, №6, №69, №8;

- две остановки - магазин «Охотник» с расстоянием до объекта с нечётной стороны Островского -476м и наименованием маршрутов № 21, №53, с чётной стороны Островского -422м маршруты №21, №35, №53.

Переход через проезжую часть возможен через пешеходные переходы, оснащенные светофорами с таймерами, а также по нерегулируемым пешеходным переходам.

№ 3, № 6, №8, №19, № 23- маршрутов движения до объекта с нечетной и четной стороны задействованы низкопольные автобусы.

3.2 Путь к объекту от ближайшей остановки пассажирского транспорта:

3.2.1 расстояние до объекта от остановки транспорта 210 м

3.2.2 время движения (пешком) 3 мин. (быстрым шагом) 5 мин. (медленным шагом).

3.2.3 наличие выделенного от проезжей части пешеходного пути (да, нет) да.

3.2.4 Перекрестки: нерегулируемые; регулируемые, со звуковой сигнализацией, таймером, нет.

3.2.5 Информация на пути следования к объекту: акустическая, тактильная, визуальная, нет;

нет.

3.2.6 Перепады высоты на пути: есть, нет; перепады высоты существуют.

Их обустройство для инвалидов на коляске: да, нет; нет.

3.3 Организация доступности объекта для инвалидов – форма обслуживания*

№№ п/п	Категория инвалидов (вид нарушения)	Вариант организации доступности объекта (формы обслуживания)*
1.	Все категории инвалидов и МГН	ВНД
	<i>в том числе инвалиды:</i>	
2	передвигающиеся на креслах-колясках	ВНД
3	с нарушениями опорно-двигательного аппарата	ВНД
4	с нарушениями зрения	ВНД
5	с нарушениями слуха	ВНД
6	с нарушениями умственного развития	ВНД

* - указывается один из вариантов: «А», «Б», «ДУ», «ВНД»

3.4 Состояние доступности основных структурно-функциональных зон

№ п/п	Основные структурно-функциональные зоны	Состояние доступности, в том числе для основных
-------	---	---

1	Территория, прилегающая к зданию (участок)	ВНД
2	Вход (входы) в здание	ВНД
3	Путь (пути) движения внутри здания (в т.ч. пути эвакуации)	ВНД
4	Зона целевого назначения здания (целевого посещения объекта)	ВНД
5	Санитарно-гигиенические помещения	ВНД
6	Система информации и связи (на всех зонах)	ВНД
7	Пути движения к объекту (от остановки транспорта)	ВНД

***Указывается: ДП-В - доступно полностью всем; ДП-И (К, О, С, Г, У) - доступно полностью избирательно (указать категории инвалидов); ДЧ-В - доступно частично всем; ДЧ-И (К, О, С, Г, У) - доступно частично избирательно (указать категории инвалидов); ДУ - доступно условно, ВНД - временно недоступно.*

3.5. Итоговое заключение о состоянии доступности ОСИ:

Основные структурно-функциональные зоны: территория, прилегающая к зданию (участок, вход (входы) в здание, путь (пути) движения внутри здания (в т.ч. пути эвакуации), зона целевого назначения здания (целевого посещения объекта), санитарно-гигиенические помещения, система информации и связи (на всех зонах) - физическая доступность для всех категорий инвалидов (К,О,С,Г,У) временно недоступна (ВНД).

Зона пути движения к объекту (от остановки транспорта) - физическая доступность для категорий инвалидов (К,О,С,Г,У) временно недоступна (ВНД).

4. Управленческое решение

4.1. Рекомендации по адаптации основных структурных элементов объекта

№ п/п	Основные структурно-функциональные зоны объекта	Рекомендации по адаптации объекта (вид работы)
1.	Территория, прилегающая к зданию (участок)	Текущий ремонт. Индивидуальное решение с ТСР.
2.	Вход (входы) в здание	Текущий ремонт. Индивидуальное решение с ТСР.
3.	Путь (пути) движения внутри здания (в т.ч. пути эвакуации)	Текущий ремонт. Индивидуальное решение с ТСР.
4.	Зона целевого назначения здания (целевого посещения объекта)	Текущий ремонт. Индивидуальное решение с ТСР.
5.	Санитарно-гигиенические помещения	Текущий ремонт. Индивидуальное решение с ТСР.
6.	Система информации на объекте (на всех зонах)	Индивидуальное решение с ТСР.
7.	Пути движения к объекту (от остановки транспорта)	Текущий ремонт.
8.	Все зоны и участки	Текущий ремонт. Индивидуальное решение с ТСР.

**- Указывается один из вариантов (видов работ): не нуждается; ремонт (текущий, капитальный); индивидуальное решение с ТСР; технические решения невозможны - организация альтернативной формы обслуживания.*

4.2. Период проведения работ в рамках исполнения: муниципальной программы «Развитие образования города Сургута на 2014-2020 годы».

4.3 Ожидаемый результат (по состоянию доступности) после выполнения работ по адаптации обеспечение оптимальной доступности объекта для посещения инвалидов следующих категорий (К,О,С,Г,У) и МГН.

Оценка результата исполнения программы, плана (по состоянию доступности): объект временно недоступен (ВНД).

4.4. Для принятия решения требуется: согласование с вышестоящей организацией собственником объекта), согласование с потребителем (с общественными организациями
Имеется заключение уполномоченной организации о состоянии доступности объекта (наименование документа и выдавшей его организации, дата), прилагается: -

4.5. Информация размещена (обновлена) на Карте доступности субъекта Российской Федерации на сайте окружной территориальной информационной системы ХМАО-Югры, разд «Доступная среда», на официальном сайте образовательного учреждения <http://ds40.detkclub.ru>.

5. Особые отметки

Паспорт сформирован на основании:

1. Анкеты (информации об объекте)

от « 10 » декабря 2015г.

2. Акта обследования объекта:

от « 10 » декабря 2015г.



УТВЕРЖДАЮ:

Заведующий МБДОУ

№ 40 «Снегурочка»

Я.Н. Белик

« 10 » 12 2015 г.

АНКЕТА

(информация об объекте социальной инфраструктуры) К ПАСПОРТУ ДОСТУПНОСТИ ОСИ

Муниципального бюджетного дошкольного образовательного учреждения
детского сада №40 «Снегурочка».

1. Общие сведения об объекте

- 1.1. Наименование (вид) объекта: здание муниципального бюджетного дошкольного образовательного учреждения
- 1.2. Адрес объекта: Российская Федерация, 628400, Тюменская область, Ханты-Мансийский автономный округ - Югра, г. Сургут, ул. 50 лет ВЛКСМ, 6а.
- 1.3. Сведения о размещении объекта:
- отдельно стоящее здание 3 этажа, 5427,9 кв.м;
 - часть здания - этажей (или на этаже), кв.м;
 - наличие прилегающего земельного участка (да, нет); 9800,0 кв.м
- 1.4. Год постройки здания 1982 г., последнего капитального ремонта 2005 г.
- 1.5. Дата предстоящих плановых ремонтных работ: текущего- не планируется, капитального- не предусмотрено.
- 1.6. Название организации (учреждения), (полное юридическое наименование – согласно Уставу краткое наименование): муниципальное бюджетное дошкольное образовательное учреждение детский сад №40 «Снегурочка», МБДОУ № 40 «Снегурочка»
- 1.7. Юридический адрес организации (учреждения) Российская Федерация, 628400, Тюменская область, Ханты-Мансийский автономный округ - Югра, г. Сургут, ул. 50 лет ВЛКСМ, 6а
- 1.8. Основание для пользования объектом (оперативное управление, аренда, собственность) оперативное управление.
- 1.9. Форма собственности (государственная, негосударственная) негосударственная.
- 1.10. Территориальная принадлежность (федеральная, региональная, муниципальная) муниципальная.
- 1.11. Вышестоящая организация (наименование) Департамент образования Администрации города Сургута
- 1.12. Адрес вышестоящей организации, другие координаты): Российская Федерация, 62801, Тюменская область, Ханты-Мансийский автономный округ - Югра, г. Сургут, ул. Гагарина 11.

2. Характеристика деятельности организации на объекте

(по обслуживанию населения)

2.1 Сфера деятельности (здравоохранение, образование, социальная защита, физическая культура и спорт, культура, связь и информация, транспорт, жилой фонд, потребительский рынок и сфера услуг, другое) дошкольное образование.

2.2 Виды оказываемых услуг: дошкольные образовательные услуги.

2.3 Форма оказания услуг: (на объекте, с длительным пребыванием, в т.ч. проживанием, на дом дистанционно): на объекте.

2.4 Категории обслуживаемого населения по возрасту: (дети, взрослые трудоспособно возраста, пожилые; все возрастные категории) дети.

2.5 Категории обслуживаемых инвалидов: (инвалиды, передвигающиеся на коляске, инвалиды нарушениями опорно- двигательного аппарата; нарушения зрения, нарушения слух нарушениями умственного развития) нет.

2.6 Плановая мощность: посещаемость (количество обслуживаемых в день), вместимость пропускная способность) 248 человек.

2.7 Участие в исполнении ИПР инвалида, ребенка-инвалида (да, нет) да.

3. Состояние доступности объекта для инвалидов и других маломобильных групп населения (МГН)

3.1 Путь следования к объекту пассажирским транспортом.

Маршрут до объекта пассажирским транспортом может осуществляться в четырёх направлениях, вблизи объекта располагаются:

- две остановки – «ул. 50 лет ВЛКСМ» с расстоянием до объекта с чётной сторон проспект Ленина- 385м и наименование маршрутов № 14а, № 19, №23, №3, №30, №40, №69, нечётной стороны ул. 50 лет ВЛКСМ- 210м маршруты № 14, № 19, №23, №3, №30, №3 №40, №6, №69, №8;

- две остановки - магазин «Охотник» с расстоянием до объекта с нечётной стороны ул. Островского -476м и наименованием маршрутов № 21, №53, с чётной стороны ул. Островского -422м маршруты №21, №35, №53.

Переход через проезжую часть возможен через пешеходные переходы, оснащённые светофорами с таймерами, а также по нерегулируемым пешеходным переходам.

-№ 3, № 6, №8, №19, № 23- маршрутов движения до объекта с нечетной и четной стороны задействованы низкопольные автобусы.

3.2 Путь к объекту от ближайшей остановки пассажирского транспорта:

3.2.1 расстояние до объекта от остановки транспорта 210 м

3.2.2 время движения (пешком) 3 мин. (быстрым шагом) 5 мин. (медленным шагом).

3.2.3 наличие выделенного от проезжей части пешеходного пути (да, нет) да.

3.2.4 Перекрестки: нерегулируемые; регулируемые, со звуковой сигнализацией, таймером; не со звуковой сигнализацией, таймером.

3.2.5 Информация на пути следования к объекту: акустическая, тактильная, визуальная, нет.

3.2.6 Перепады высоты на пути: (есть, нет) перепады высоты существуют.

Их обустройство для инвалидов на коляске: (да, нет) нет.

3.3 Организация доступности объекта для инвалидов – форма обслуживания

№№ п/п	Категория инвалидов (вид нарушения)	Вариант организации доступности объекта (формы обслуживания)
1.	Все категории инвалидов и МГН	ВНД
	в том числе инвалиды:	

3	с нарушениями опорно-двигательного аппарата	ВНД
4	с нарушениями зрения	ВНД
5	с нарушениями слуха	ВНД
6	с нарушениями умственного развития	ВНД

* - указывается один из вариантов: «А», «Б», «ДУ», «ВНД».

4. Управленческое решение

4.1. Рекомендации по адаптации основных структурных элементов объекта

№ п/п	Основные структурно-функциональные зоны объекта	Рекомендации по адаптации объекта (вид работы)
1.	Территория, прилегающая к зданию (участок)	Текущий ремонт. Индивидуальное решение с ТСР.
2.	Вход (входы) в здание	Текущий ремонт. Индивидуальное решение с ТСР.
3.	Путь (пути) движения внутри здания (в т. ч. пути эвакуации)	Текущий ремонт. Индивидуальное решение с ТСР.
4.	Зона целевого назначения здания (целевого посещения объекта)	Текущий ремонт. Индивидуальное решение с ТСР.
5.	Санитарно-гигиенические помещения	Текущий ремонт. Индивидуальное решение с ТСР.
6.	Система информации на объекте (на всех зонах)	Индивидуальное решение с ТСР.
7.	Пути движения к объекту (от остановки транспорта)	Текущий ремонт.
8.	Все зоны и участки	Текущий, капитальный ремонт с применением индивидуальных решений с ТСР.

*-Указывается один из вариантов (видов работ): не нуждается; ремонт (текущий, капитальный) индивидуальное решение с ТСР; технические решения невозможны - организационно-альтернативной формы обслуживания.

Размещение информации на Карте доступности субъекта Российской Федерации и на сайте <http://ds40.detkin-club.ru> согласовано:

Ведущий специалист по ОТ



О.Ю Пинигина

Тел.8(3462)500-715



УТВЕРЖДАЮ:
Заведующий МБДОУ
№40 «Снегурочка»
Я.Н. Белик
« 10 » _____ 20 15 г.

АКТ ОБСЛЕДОВАНИЯ
объекта социальной инфраструктуры
К ПАСПОРТУ ДОСТУПНОСТИ ОСИ
муниципального бюджетного дошкольного образовательного учреждения
детского сада №40 «Снегурочка»

1. Общие сведения об объекте

- 1.1. Наименование (вид) объекта: здание муниципального бюджетного дошкольного образовательного учреждения
- 1.2. Адрес объекта: Российская Федерация, 628400, Тюменская область, Ханты-Мансийский автономный округ - Югра, г. Сургут, ул. 50 лет ВЛКСМ, 6а.
- 1.3. Сведения о размещении объекта:
- отдельно стоящее здание 3 этажа, 5427,9 кв.м;
 - часть здания - этажей (или на этаже), кв.м;
 - наличие прилегающего земельного участка (да, нет); 9800,0 кв.м
- 1.4. Год постройки здания 1982 г, последнего капитального ремонта 2005 г.
- 1.5. Дата предстоящих плановых ремонтных работ: текущего- не планируется, капитального- не предусмотрено.
- 1.6. Название организации (учреждения), (полное юридическое наименование – согласно Уставу краткое наименование): муниципальное бюджетное дошкольное образовательное учреждение детский сад №40 «Снегурочка», МБДОУ № 40 «Снегурочка»
- 1.7. Юридический адрес организации (учреждения) Российская Федерация, 628400, Тюменская область, Ханты-Мансийский автономный округ - Югра, г. Сургут, ул. 50 лет ВЛКСМ, 6а

2. Характеристика деятельности организации на объекте

Дополнительная информация: образовательная деятельность МБДОУ №40 «Снегурочка» осуществляется в соответствии с лицензией на право ведения образовательной деятельности по реализации дошкольного образования от 26 мая 2015 года регистрационный номер 2061, серия 86 ЛО1 № 0001274, выданной Службой по контролю и надзору в сфере образования Ханты-Мансийского автономного округа-Югры. Срок действия лицензии бессрочно.

Основная цель деятельности учреждения-реализация основной образовательной программы дошкольного образования, присмотра и ухода за детьми в возрасте от 2-х до лет.

Педагогический коллектив работает над проблемой сохранения здоровья детей в условиях детского сада. В 2015-2016 учебном году обучение в детском саду ведётся по двум направлениям:

1) Основная программа дошкольного образования, присмотра и ухода за детьми включает в себя

- социально-коммуникативное развитие;
- познавательное развитие;
- речевое развитие;
- художественно-эстетическое развитие;
- физическое развитие.

2)Дополнительная общеобразовательная программа: «Социокультурные истоки» развивает духовно-нравственную стержневую основу, отражает специфику национальн культурных, демографических, климатических условий в которых осуществляет образовательный процесс.

3. Состояние доступности объекта

3.1 Путь следования к объекту пассажирским транспортом

Маршрут до объекта пассажирским транспортом может осуществляться в четырёх направлениях, вблизи объекта располагаются:

- две остановки – «ул. 50 лет ВЛКСМ» с расстоянием до объекта с чётной сторон проспект Ленина- 385м и наименование маршрутов № 14а, № 19, №23, №3, №30, №40, №69, нечётной стороны ул. 50 лет ВЛКСМ- 210м маршруты № 14, № 19, №23, №3, №30, №3 №40, №6, №69, №8;

- две остановки - магазин «Охотник» с расстоянием до объекта с нечётной стороны у Островского -476м и наименованием маршрутов № 21, №53, с чётной стороны у Островского -422м маршруты №21, №35, №53.

Переход через проезжую часть возможен через пешеходные переходы, оснащённые светофорами с таймерами, а также по нерегулируемым пешеходным переходам.

-№ 3, № 6, №8, №19, № 23- маршрутов движения до объекта с нечетной и четной стороны задействованы низкопольные автобусы.

3.2 Путь к объекту от ближайшей остановки пассажирского транспорта:

3.2.1 расстояние до объекта от остановки транспорта 210 м

3.2.2 время движения (пешком) 3 мин. (быстрым шагом) 5 мин. (медленным шагом).

3.2.3 наличие выделенного от проезжей части пешеходного пути (да, нет) да.

3.2.4 Перекрестки: нерегулируемые; регулируемые, со звуковой сигнализацией, таймером нет.

3.2.5 Информация на пути следования к объекту: акустическая, тактильная, визуальная нет;
нет

3.2.6 Перепады высоты на пути: (есть, нет) перепады высоты существуют

Их обустройство для инвалидов на коляске: (да, нет) нет.

3.3 Организация доступности объекта для инвалидов – форма обслуживания

№№ п/п	Категория инвалидов (вид нарушения)	Вариант организации доступности объекта (формы обслуживания)*
1.	Все категории инвалидов и МГН	ВНД
	<i>в том числе инвалиды:</i>	
2	передвигающиеся на креслах-колясках	ВНД
3	с нарушениями опорно-двигательного аппарата	ВНД

5	с нарушениями слуха	ВНД
6	с нарушениями умственного развития	ВНД

* - указывается один из вариантов: «А», «Б», «ДУ», «ВНД»

3.4 Состояние доступности основных структурно-функциональных зон

№ п/п	Основные структурно-функциональные зоны	Состояние доступности в том числе для основных категорий инвалидов	Приложение	
			№ на плане	№ фото
1	Территория, прилегающая к зданию (участок)	ВНД	1	1-5
2	Вход (входы) в здание	ВНД	4-5	6-8
3	Путь (пути) движения внутри здания (в т.ч. пути эвакуации)	ВНД	13	9-14
4	Зона целевого назначения здания (целевого посещения объекта)	ВНД	11-12	15-19
5	Санитарно-гигиенические помещения	ВНД	21-22	20-24
6	Система информации и связи (на всех зонах)	ВНД	-	-
7	Пути движения к объекту (от остановки транспорта)	ВНД	-	25-29

** Указывается: ДП-В - доступно полностью всем; ДП-И (К, О, С, Г, У)- доступно полностью избирательно (указать категории инвалидов); ДЧ-В - доступно частично всем; ДЧ-И (К, О, С, Г, У) - доступно частично избирательно (указать категории инвалидов); ДУ - доступно условно, ВНД - недоступно.

3.5.Итоговое заключение о состоянии доступности ОСИ
Основные структурно-функциональные зоны: территория, прилегающая к зданию (участок), вход (входы) в здание, путь (пути) движения внутри здания (в т.ч. пути эвакуации), зона целевого назначения здания (целевого посещения объекта), санитарно-гигиенические помещения, система информации и связи (на всех зонах) - физическая доступность для все категорий инвалидов (К,О,С,Г,У) временно недоступна (ВНД).

Зона пути движения к объекту (от остановки транспорта) - физическая доступность для категорий инвалидов (К,О,С,Г,У) временно недоступна (ВНД).

4. Управленческое решение (проект)

4.1. Рекомендации по адаптации основных структурных элементов объекта

№ п/п	Основные структурно-функциональные зоны объекта	Рекомендации по адаптации объекта (вид работы)
1.	Территория, прилегающая к зданию (участок)	Текущий ремонт. Индивидуальное решение с ТСР.
2.	Вход (входы) в здание	Текущий ремонт. Индивидуальное решение с ТСР.
3.	Путь (пути) движения внутри здания (в т. ч.	Текущий ремонт.

4.	Зона целевого назначения здания (целевого посещения объекта)	Текущий ремонт. Индивидуальное решение с ТСР.
5.	Санитарно-гигиенические помещения	Текущий ремонт. Индивидуальное решение с ТСР.
6.	Система информации на объекте (на всех зонах)	Индивидуальное решение с ТСР.
7.	Пути движения к объекту (от остановки транспорта)	Текущий ремонт.
8.	Все зоны и участки	Текущий ремонт. Индивидуальное решение с ТСР.

4.2. Период проведения работ в рамках исполнения: муниципальной программы «Развитие образования г. Сургута на 2014-2020 годы».

4.3 Ожидаемый результат (по состоянию доступности) после выполнения работ по адаптации обеспечение оптимальной доступности объекта для посещения инвалидов следующих категорий (К,О,С,Г,У) и МГН.

Оценка результата исполнения программы, плана (по состоянию доступности): временно недоступно.

4.4. Для принятия решения требуется, не требуется (нужное подчеркнуть): согласование с вышестоящей организацией (собственником объекта), согласование с потребителем (с общественными организациями).

4.4.1. согласование на Комиссии: Рабочая группа по паспортизации объектов социальной сферы при координационном совете по делам инвалидов протокол № 1 от 25.05.2016г.

4.4.2. согласование работ с надзорными органами (в сфере проектирования и строительства, архитектуры, охраны памятников, другое - указать) -

4.4.3. техническая экспертиза; разработка проектно-сметной документации;

4.4.4. согласование с вышестоящей организацией (собственником объекта);

4.4.5. согласование с общественными организациями инвалидов: руководитель региональной общественной организации инвалидов по зрению «Тифлопуть» - Филатов С. И. и председатель Сургутской общественной организации инвалидов Всероссийского общества инвалидов - Соколова Л.Е.

4.4.6. другое: -.

Имеется заключение уполномоченной организации о состоянии доступности объекта прилагается: _____

4.7. Информация может быть размещена (обновлена) на Карте доступности субъекта Российской Федерации: на сайте окружной территориальной информационной системы ХМАО-Югры, раздел «Доступная среда», на официальном сайте образовательного учреждения <http://ds40.detkin-club.ru>.

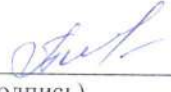
5. Особые отметки

ПРИЛОЖЕНИЯ:

Результаты обследования:


- | | |
|--------------------------------------|----------------|
| 1. Территории, прилегающей к объекту | на <u>1</u> л. |
| 2. Входа (входов) в здание | на <u>2</u> л. |
| 3. Путей движения в здании | на <u>3</u> л. |
| 4. Зоны целевого назначения объекта | на <u>2</u> л. |


6. Системы информации (и связи) на объекте	на <u>2</u> л.
Результаты фотофиксации на объекте	на <u>20</u> л.
Поэтажные планы	на <u>3</u> л.
План территории	на <u>1</u> л.
Схема микрорайона	на <u>1</u> л.


Председатель рабочей группы:
ведущей специалист по охране труда О.Ю.Пинигина 
(должность, Ф.И.О.) (подпись)

Руководитель рабочей группы:
заместитель заведующего по АХР В.В.Кабанцева 
(должность, Ф.И.О.) (подпись)


Члены рабочей группы:



Ведущей инженер отдела эксплуатации и обеспечения безопасности Департамента образования Администрации города Сургута Т.В.Арсанбекова 

Главный специалист отдела архитектуры, художественного оформления и рекламы Департамента архитектуры и градостроительства Администрации города Сургута П.В.Белоконь 

Главный специалист отдела по ремонту и содержанию автомобильных дорог дорожно-транспортного управления Департамента городского хозяйства Администрации города Сургута А.Б. Байков 

В том числе:

Представители общественных организаций инвалидов:
Председатель Сургутской общественной организации ВОИ Л.Е. Соколова 

Руководитель региональной общественной организации инвалидов по зрению «Тифлопуть» С.И. Филатов 


Приложение 1
к Акту обследования ОСИ
к паспорту доступности ОСИ
«10» 12 2015 г.

**Результаты обследования:
1. Территории, прилегающей к зданию (участка)
МБДОУ № 40 «Снегурочка»**

№ п/п	Наименование функционально-планировочного элемента	Наличие элемента		Выявленные нарушения и замечания		Работы по адаптации объектов		
		есть/нет	№ на плане	№ фото	Значимо для инвалида (категория)	Содержание	Виды работ	
1.1	Вход (входы) на территорию	Есть	1	1,2	Отсутствие доступной информации об объекте.	Все	Установить доступную информацию об объекте. Индивидуальное решение с ТСР.	
1.2	Путь (пути) движения на территории	Есть	2	1,3 -5	Отсутствует информационная поддержка на всём пути движения МГН.	Все	Установить информационную поддержку на всём пути движения МГН.	Текущий ремонт. Индивидуальное решение с ТСР.
					Отсутствует тактильная полоса предупреждающая об изменении профиля рельефа или смене направления движения. Отсутствует предупредительная тактильная полоса за 0,8 м. перед лестничным маршем. Отсутствуют места отдыха для МГН.	С	Установить тактильные полосы предупреждающие об изменении профиля рельефа или смене направления движения. Установить предупредительную тактильную полосу за 0,8 м. перед лестничным маршем. Оборудовать места отдыха для МГН.	

1.3	Автостоянка и парковка	Нет	-	-	Отсутствует	К	Действующие нормативные требования запрещают автостоянку на территории учреждения. Оборудовать места парковки за пределами земельного участка. Установить вертикальный знак и горизонтальную разметку.	Индивидуальное решение с ТСР.
	ОБЩИЕ требования к зоне				Отсутствие доступной информации об объекте. Отсутствует информационная поддержка на всём пути движения МГН. Отсутствуют места отдыха для МГН.	Все	Установить доступную информацию об объекте. Установить информационную поддержку на входе и на всем пути движения. Оборудовать места отдыха для МГН.	Текущий ремонт. Индивидуальное решение с ТСР.

II Заключение по зоне:

Наименование структурно-функциональной зоны	Состояние доступности* (к пункту 3.4 Акта обследования ОСИ)	Приложение		Рекомендации по адаптации (вид работы)** к пункту 4.1 Акта обследования ОСИ
		№ на плане	№ фото	
Территория, прилегающая к зданию (участок)	ВНД	1,2	№1 - 6.	Текущий ремонт. Индивидуальное решение с ТСР.

указывается: ДП-В - доступно полностью всем; ДП-И (К, О, С, Г, У) - доступно полностью избирательно (указать категорию инвалидов); ДЧ-В - доступно частично всем; ДЧ-И (К, О, С, Г, У) - доступно частично избирательно (указать категорию инвалидов); ДУ - доступно условно; ВНД - недоступно; указывает один из вариантов: не нуждается; ремонт (текущий, капитальный); индивидуальное решение с ТСР; технические решения невозможны - организация альтернативной формы обслуживания

Комментарий к заключению: Доступ на объект для всех категорий инвалидов (К, О, С, Г, У) и МГН временно недоступен (ВНД).

**Результаты обследования:
2. Входа (входов) в здание
МБДОУ № 40 «Снегурочка»**

№ п/п	Наименование функционально- планировочного элемента	Наличие элемента			Выявленные нарушения и замечания		Работы по адаптации объектов	
		есть/ нет	№ на плане	№ фото	Содержание	Значимо для инвалида (категория)		Содержание
2.1	Лестница (наружная)	Есть	3	№ 6,7	Ширина ступеней 0,3м.	О,С	Привести в соответствии с нормативными требованиями ширину ступеней.	Текущий ремонт. Индивидуальное решение с ТСР.
					Ширина лестничного марша менее 1,35м.	К	Расширение лестничных маршей не целесообразно по конструктивным особенностям здания.	
					Отсутствует контрастное или фактурное выделение первой и последней ступеней лестничного марша.	С	Выделить контрастно или фактурно первую и последнюю ступени лестничного марша.	
					Отсутствуют двухуровневые поручни с безопасным завершением, удлинение поручней, выступающие за лестницу на 30 см.	Все	Оборудовать двухуровневые поручни с безопасным завершением, удлинение поручней, выступающие за лестницу на 30 см.	
					Отсутствует закругление лестничных ступеней радиусом 0,05м.	О,С	Выполнить закругление лестничных ступеней радиусом 0,05м.	
					Отсутствует кнопка вызова на поручне.	Все	Установить кнопку вызова на поручне.	

2.2	Пандус (наружный)	Нет	-	-	Отсутствует.	Все	Оборудовать пандус или предусмотреть автономный подъемник для инвалидов колясочников.	Текущий ремонт. Индивидуальное решение с ТСР.
2.3	Входная площадка (перед дверью)	Есть	4	№ 6	Отсутствует навес. Отсутствует водоотвод, дренажные решетки. Отсутствует звуковой маяк. Отсутствуют тактильные направляющие указатели.	Все Все С С	Установить навес над входной площадкой. Оборудовать водоотвод и дренажные решетки. Установить звуковой маяк. Установить тактильные направляющие указатели.	Текущий ремонт. Индивидуальное решение с ТСР.
2.4	Дверь (входная)	Есть	5	№ 7	Ширина дверного полотна 0,8м Высота порога 0,03м Отсутствует контрастная маркировка на входной двери. Отсутствует фиксатор положения «открыто/закрыто» доводчик с 5-ти секундной задержкой. Отсутствует противоударная полоса на полотне двери.	К К С К К	Установить дверной блок шириной дверного полотна не менее 0,9м. Понизить высоту порога до 0,014м. Предусмотреть на полотне входной двери контрастную маркировку. Установить фиксатор положения «открыто/закрыто» доводчик с 5-ти секундной задержкой. Закрепить противоударную полосу на дверном полотне до высоты 0,3м.	Текущий ремонт. Индивидуальное решение с ТСР.
2.5	Тамбур	Есть	6	№ 8	Глубина тамбура менее 2,3м. Отсутствуют тактильные направляющие элементы. Отсутствует водоотвод, дренажные решетки.	Все С Все	Увеличить глубину тамбуров соответствии с нормативными требованиями. Установить тактильные направляющие элементы. Оборудовать водоотвод и дренажные решетки.	Текущий ремонт. Индивидуальное решение с ТСР.

ОБЩИЕ требования к зоне	Нет	-	-	Отсутствуют двухуровневые поручни с безопасным завершением, удлинение поручней, выступающие за лестницу на 30 см. Отсутствует кнопка вызова на поручне. Отсутствует пандус. Отсутствует навес. Глубина тамбуров (менее 2,3м). Отсутствует водоотвод, дренажные решётки.	Все	Установить двухуровневые поручни с безопасным завершением, удлинение поручней, выступающие за лестницу на 30 см. Установить кнопку вызова на поручне. Оборудовать пандус или предусмотреть автономный подъемник для инвалидов колясочников. Установить навес над входной площадкой. Выполнить перепланировку тамбуров в соответствии с нормативом. Оборудовать водоотвод и дренажные решетки.	Текущий ремонт. Индивидуальное решение с ТСР.
-------------------------	-----	---	---	--	-----	--	--

II Заключение по зоне:

Наименование структурно-функциональной зоны	Состояние доступности* (к пункту 3.4 Акта обследования ОСИ)	Приложение		Рекомендации по адаптации (вид работы)** к пункту 4.1 Акта обследования ОСИ
		№ на плане	№ фото	
Вход в здание	ВНД	3-6.	№ 6- 8.	Текущий ремонт. Индивидуальное решение с ТСР.

указывается: ДП-В - доступно полностью всем; ДП-И (К, О, С, Г, У) – доступно полностью избирательно (указать категории инвалидов); ДЧ-В - доступно частично всем; ДЧ-И (К, О, С, Г, У) – доступно частично избирательно (указать категории инвалидов); ДУ - доступно условно, ВНД - недоступно**указывается один из вариантов: не нуждается, ремонт (текущий, капитальный), индивидуальное решение с ТСР; технические решения невозможны – организация альтернативной формы обслуживания

Комментарий к заключению: Доступ на объект для всех категорий инвалидов (К,О,С,Г,У) и МГН временно недоступен (ВНД).

Приложение 3
к Акту обследования ОСИ
к паспорту доступности ОСИ
« 16 » 12 2015 г.

**Результаты обследования:
3. Пути (путей) движения внутри здания (в т.ч. путей эвакуации)
МБДОУ № 40 «Снегурочка»**

Наименование функционально-планировочного элемента	Наличие элемента		Выявленные нарушения и замечания		Значимо для инвалида (категория)	Работы по адаптации объектов	
	есть/нет	№ на плане	Содержание	Содержание		Виды работ	
Коридор (вестибюль, зона ожидания)	Есть	7,8	Отсутствует зона ожидания, оборудованная для инвалидов.	Оборудовать зону ожидания для инвалидов.	Все		
			Отсутствуют напольные тактильные указатели, информации о направлении движения, предупредительная полоса за 0,6м. перед лестничным маршем.	Предусмотреть напольные тактильные указатели, информации о направлении движения, предупредительная полоса за 0,6м. перед лестничным маршем.			
			Отсутствуют световые маячки.	Оборудовать световыми маячками.	С		Текущий ремонт.
			Отсутствует информационная мнемосхема.	Предусмотреть информационную мнемосхему.	С		Индивидуальное решение с ТСР.
			Отсутствуют поручни вдоль стен.	Оборудовать горизонтальные поручни вдоль стен.	О		
			Ширина коридора 1,36м.	Расширение коридоров не целесообразно по конструктивным особенностям здания.	К		

Лестница (внутри здания)	Есть	9	№ 11, 12, 14.	Отсутствует автономный транспортный подъёмник. Отсутствует контрастное или фактурное выделение первой и последней ступеней лестничного марша. Отсутствует закругление лестничных ступеней радиусом 0,05м. Отсутствуют двухуровневые поручни по обе стороны лестничного марша безопасным продолжением на 0,30 м. Отсутствует тактильное обозначение этажей на перилах лестничного марша. Ширина лестничного марша 1,30 м.	К С О,С Все С Все	Оборудовать автономный транспортный подъёмник. Выделить контрастно или фактурно первую и последнюю ступени лестничного марша. Выполнить закругление лестничных ступеней радиусом 0,05м. Установить двухуровневые поручни по обе стороны лестничного марша безопасным продолжением на 0,30 м. Предусмотреть тактильное обозначение этажей на перилах лестничного марша. По конструктивным особенностям здания расширение лестничных маршей и увеличение меж лестничных площадок не целесообразно. Установить противоскользящие маячковые ограничители. Привести в соответствие с нормативными требованиями ширину ступеней и высоту подступенка.	Текущий ремонт. Индивидуальное решение с ТСР.
Дверь	Есть	10	№ 13	Отсутствует противоскользящие маячковые ограничители. Ширина ступеней 0,3 м Высота подступенка 0,17м	К О,С	Установить дверные блоки с дверным полотном не менее 0,9м.	Текущий ремонт. Индивидуальное решение с ТСР.
Пути эвакуации (в т.ч. зоны безопасности)	Есть	7,8, 9	№ 9-14	Отсутствует не задымляющаяся зона безопасности, с обратнойселекторной связью.	Все	Оборудовать не задымляющуюся зону безопасности, с обратнойселекторной связью.	Текущий ремонт. Индивидуальное решение с ТСР.

ОБЩИЕ требования к зоне				Отсутствует зона ожидания, оборудованная для инвалидов. Отсутствуют двухуровневые поручни по обе стороны лестничного марша с безопасным продолжением на 0,30 м. Ширина лестничного марша 1,30 м	Все	Оборудовать зону ожидания для инвалидов. Оборудовать двухуровневые поручни по обе стороны лестничного марша с безопасным продолжением на 0,30 м. По конструктивным особенностям здания расширение лестничных маршей и увеличение меж лестничных площадок не целесообразно. Оборудовать не замыкающуюся зону безопасности, с обратной селекторной связью.	Текущий ремонт. Индивидуальное решение с ТСР.
-------------------------	--	--	--	---	-----	---	--

II Заключение по зоне:

Наименование структурно-функциональной зоны	Состояние доступности* (к пункту 3.4 Акта обследования ОСИ)	Приложение		Рекомендации по адаптации (вид работы)** к пункту 4.1 Акта обследования ОСИ
		№ на плане	№ фото	
Пути движения внутри здания (в т.ч. путей эвакуации)	ВНД	7-10	9-14	Текущий ремонт. Индивидуальное решение с ТСР.

указывается: ДП-В - доступно полностью всем; ДП-И (К, О, С, Г, У) – доступно полностью избирательно (указать категорию инвалидов); ДЧ-В - доступно частично всем; ДЧ-И (К, О, С, Г, У) – доступно частично избирательно (указать категорию инвалидов); ДУ - доступно условно, ВНД - недоступно

Комментарий к заключению: Доступ на объект для всех категорий инвалидов (К,О,С,Г,У) и МГН временно недоступен (ВНД).

Результаты обследования:
4. Зоны целевого назначения здания (целевого посещения объекта)
Вариант I – зона обслуживания инвалидов
МБДОУ № 40 «Снегурочка»

Наименование функционально-планировочного элемента	Наличие элемента		Выявленные нарушения и замечания		Работы по адаптации объектов	
	есть/нет	№ на плане	Содержание	Значимо для инвалида (категория)	Содержание	Виды работ
Кабинетная форма обслуживания (кабинеты учителя-логопеда, педагога – психолога, групповая)	Есть	11	Ширина дверного блока 0,75м	К	Установить дверной блок с дверным полотном не менее 0,9м	Текущий ремонт. Индивидуальное решение с ТСР.
		№ 16, 17, 20	Отсутствует информационные таблички о назначении помещения с дублирующими рельефными знаками. По пути движения отсутствуют информирующие обозначения помещений продублированные рельефными знаками.	Все	Оборудовать информационные таблички о назначении помещения с дублирующими рельефными знаками. Установить по пути движения информирующие обозначения помещений продублированные рельефными знаками.	
Зальная форма обслуживания (музыкальный зал, спортивный зал)	Есть	12	Ширина дверного полотна 0,62м.	К	Установить блок с шириной дверного полотна не менее 0,9м.	Текущий ремонт. Индивидуальное решение с ТСР.
		№ 18, 19.	Отсутствуют информационные таблички о назначении помещения с дублирующими рельефными знаками.	Все	Предусмотреть информационное табло о назначении помещения. Оборудовать тактильное	

			Отсутствует тактильное предупредительное мощение вокруг колон.	С	предупредительное мощение вокруг колон.
			Отсутствуют поручни вдоль стен.	О	Установить поручни вдоль стен.
ОБЩИЕ требования к зоне			По пути движения отсутствуют информационные таблички о назначении помещения с дублирующими рельефными знаками.	Все	Установить по пути движения информационные таблички с дублирующими рельефными знаками. Текущий ремонт. Индивидуальное решение с ТСР.

II Заключение по зоне:

Наименование структурно-функциональной зоны обслуживания инвалидов	Состояние доступности* (к пункту 3.4 Акта обследования ОСИ)	Приложение		Рекомендации по адаптации (вид работы)** к пункту 4.1 Акта обследования ОСИ
		№ на плане	№ фото	
ВНД	ВНД	11,12.	№ 15-19.	Текущий ремонт. Индивидуальное решение с ТСР.

* указывается: **ДП-В** - доступно полностью всем; **ДП-И** (К, О, С, Г, У) – доступно полностью избирательно (указать категории инвалидов); **ДЧ-В** - доступно частично всем; **ДЧ-И** (К, О, С, Г, У) – доступно частично избирательно (указать категории инвалидов); **ДУ** - доступно условно, **ВНД** - недоступно

** указывается один из вариантов: не нуждается; ремонт (текущий, капитальный); индивидуальное решение с ТСР; технические решения невозможны – организация альтернативной формы обслуживания

Комментарий к заключению: Доступ на объект для всех категорий инвалидов (К, О, С, Г, У) и МГН временно недоступен (ВНД).

Приложение 5
к Акту обследования ОСИ
к паспорту доступности ОСИ
«АО» 12 2015 г.

Результаты обследования:
5. Санитарно-гигиенических помещений
МБДОУ № 40 «Снегурочка»

№ п/п	Наименование функционально-планировочного элемента	Наличие элемента			Выявленные нарушения и замечания		Работы по адаптации объектов	
		есть/нет	№ на плане	№ фото	Содержание	Значимо для инвалида (категория)	Содержание	Виды работ
5.1	Туалетная комната	Есть	13, 14	№ 21-24.	Отсутствует универсальная кабинка. Отсутствуют информационные таблички о назначении помещения с дублирующими рельефными знаками. Ширина дверного блока 0,85м. Отсутствует система двусторонней связи. Отсутствует кнопка экстренного вызова. Отсутствуют поручни откидные с двух сторон унитаза. Отсутствуют унитазы имеющие опору для спины. Отсутствуют краны с тактильным нажатием. Крючки для костылей, одежды и других принадлежностей.	Все Все К Все Все К,О К,О Все Все	Оборудовать универсальную кабинку в соответствии с нормативом. Предусмотреть информационные таблички с дублирующими рельефными знаками. Установить дверной блок с шириной дверного полотна 0,9м. Оборудовать систему двусторонней связи. Установить кнопку экстренного вызова. Установить поручни откидные с двух сторон унитаза. Установить унитазы имеющие опору для спины. Предусмотреть краны с тактильным нажатием. Установить крючки для костылей, одежды и других	Текущий ремонт. Индивидуальное решение с ТСР.

				Отсутствует свободная зона для пересаживания с кресла-коляски на унитаза.	К	принадлежностей. Создать свободную зону для пересаживания с кресла-коляски на унитаза.	
5.2	Бытовая комната(приемная)	15	21	Отсутствует рельефная нумерация шкафов на контрастном фоне.	С	Обозначить рельефные нумерации шкафов на контрастном фоне. Установить тактильные направляющие указатели. Предусмотреть контрастную окраску шкафчиков.	Текущий ремонт. Индивидуальное решение с ТСР.
				Отсутствуют тактильные направляющие указатели.			
				Отсутствует контрастная окраска шкафчиков.			
				Отсутствует универсальная кабинка.			
ОБЩИЕ требования к зоне				Отсутствуют краны с тактильным нажатием.	Все	Оборудовать универсальную кабину в соответствии с нормативом. Предусмотреть краны с тактильным нажатием. Оборудовать информации о санитарно-гигиеническом помещении. Отсутствует система двусторонней связи. Отсутствует кнопка экстренного вызова.	Текущий ремонт. Индивидуальное решение с ТСР.
				Отсутствие информации о санитарно-гигиеническом помещении.			
				Отсутствует система двусторонней связи.			
				Отсутствует кнопка экстренного вызова.			
				Отсутствуют крючки для костылей, одежды и других принадлежностей.			

II Заключение по зоне:

Наименование структурно-функциональной зоны	Состояние доступности* (к пункту 3.4 Акта обследования ОСИ)	Приложение		Рекомендации по адаптации (вид работы)** к пункту 4.1 Акта обследования ОСИ
		№ на плане	№ фото	
Санитарно-гигиенические помещения	ВНД	13-15	№21-24.	Текущий ремонт. Индивидуальное решение с ТСР.

указывается ДП-В - доступно полностью всем; ДП-И (К, О, С, Г, У) - доступно полностью избирательно (указать категорию инвалидов); ДЧ-В - доступно частично всем; ДЧ-И (К, О, С, Г, У) - доступно частично избирательно (указать категорию инвалидов); ДУ - доступно условно. ВНД - доступно условно. **указывается один из

Комментарий к заключению: Доступ на объект для всех категорий инвалидов (К,О,С,Г,У) и МГН временно недоступен (ВНД).

**Результаты обследования:
6. Системы информации на объекте
МБДОУ № 40 «Снегурочка»**

№ п/п	Наименование функционально-планировочного элемента	Наличие элемента			Выявленные нарушения и замечания		Работы по адаптации объектов	
		есть/нет	№ на плане	№ фото	Содержание	Значимо для инвалида (категория)	Содержание	Виды работ
6.1	Визуальные средства	Нет	-	-	Отсутствуют.	Все	Оборудовать визуальными средствами. Сформировать комплексную систему информации которая позволяет определять инвалиду местоположение в помещении и свободно передвигаться в здании.	Индивидуальное решение с ТСР.
6.2	Акустические средства	Нет	-	-	Отсутствуют.	Все	Оборудовать акустическими средствами. Сформировать комплексную систему информации которая позволяет определять инвалиду местоположение в помещении и свободно передвигаться в здании.	Индивидуальное решение с ТСР.
6.3	Тактильные средства	Нет	-	-	Отсутствуют.	С	Оборудовать тактильными средствами. Сформировать комплексную систему информации которая позволяет определять инвалиду местоположение в помещении и свободно передвигаться в здании.	Индивидуальное решение с ТСР.
						Все	Оборудовать визуальными, акустическими и тактильными	

	ОБЩИЕ требования к зоне			Отсутствует комплексная система информации.		<p>средствами. Сформировать комплексную систему информации которая позволяет определять инвалиду местоположение в помещении и свободно передвигаться в здании.</p>	Индивидуальное решение с ТСР.
--	-------------------------	--	--	---	--	--	-------------------------------

II Заключение по зоне:

Наименование структурно-функциональной зоны	Состояние доступности* (к пункту 3.4 Акта обследования ОСИ)	Приложение		Рекомендации по адаптации (вид работы)** к пункту 4.1 Акта обследования ОСИ
		№ на плане	№ фото	
Системы информации на объекте	ВНД	-	-	Индивидуальное решение ТСР.

указывается: **ДП-В** - доступно полностью всем; **ДП-И** (К, О, С, Г, У) – доступно полностью избирательно (указать категории инвалидов); **ДЧ-В** - доступно частично всем; **ДЧ-И** (К, О, С, Г, У) – доступно частично избирательно (указать категории инвалидов); **ДУ** - доступно условно, **ВНД** – доступно условно, **ВНД** – недоступно указывается один из вариантов: не нуждается; ремонт (текущий, капитальный); индивидуальный; индивидуальные решения невозможны – организация альтернативной формы обслуживания

Комментарий к заключению: Доступ на объект для всех категорий инвалидов (К, О, С, Г, У) и МГН временно недоступен (ВНД).



Фото № 1 Центральный вход на территорию МБДОУ



Фото № 2 Вход 2 (со стороны Сургутского педагогического Университета)



Фото № 3 Путь (пути) движения на территории от центральной калитки



Фото № 4 Путь (пути) движения на территории от калитки №2



Фото № 5 Путь (пути) движения на территории от калитки №2
к центральному входу



Фото № 6 Лестница наружная (центральный вход)



Фото № 6а Входная площадка (перед дверью)



Фото № 7 Дверь входная



Фото № 7а Дверь входная



Фото № 8 Тамбур 1



Фото № 8а Тамбур 2



Фото № 9 Коридор



Фото № 10 Вестибюль (зона ожидания)



Фото № 11 Лестница (внутри здания)



Фото № 12 Лестница в вестибюле



Фото №13 Дверь (в коридоре)



Фото № 14 Лестница внутри здания по путям к эвакуационному выходу



Фото № 15 Кабинет психолога



Фото № 16 Кабинет учителя-логопеда



Фото № 17 Музыкальный зал



Фото № 18 Спортивный зал



Фото № 19 Групповая

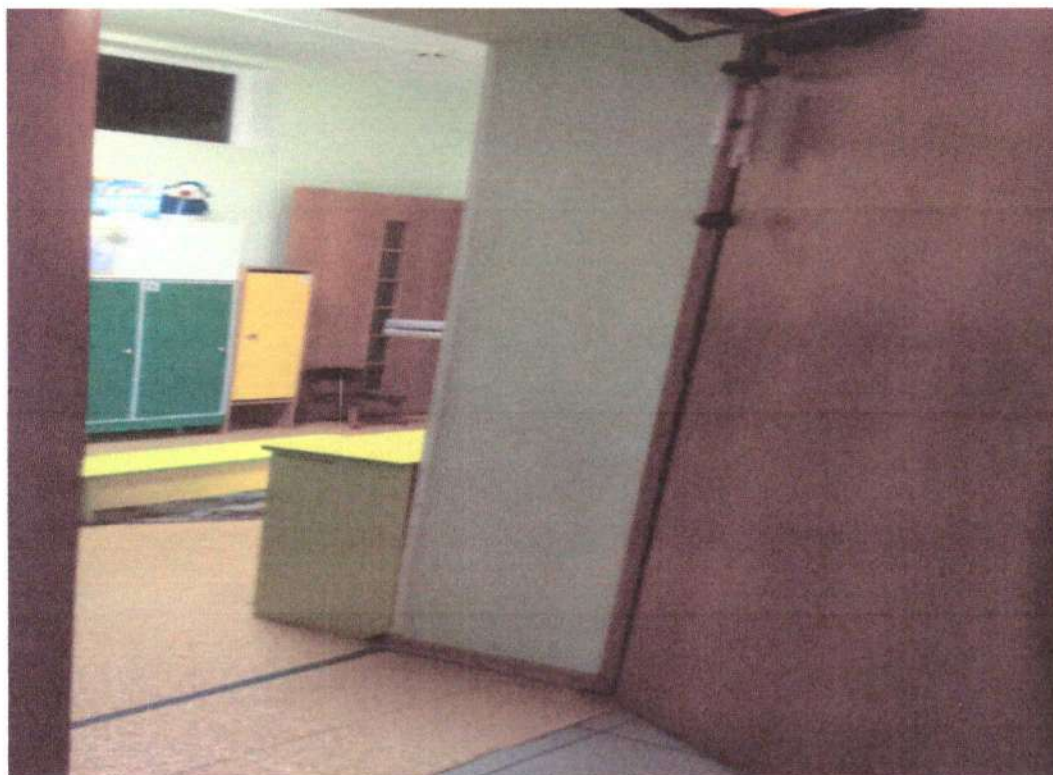


Фото № 20 Приёмная групповой

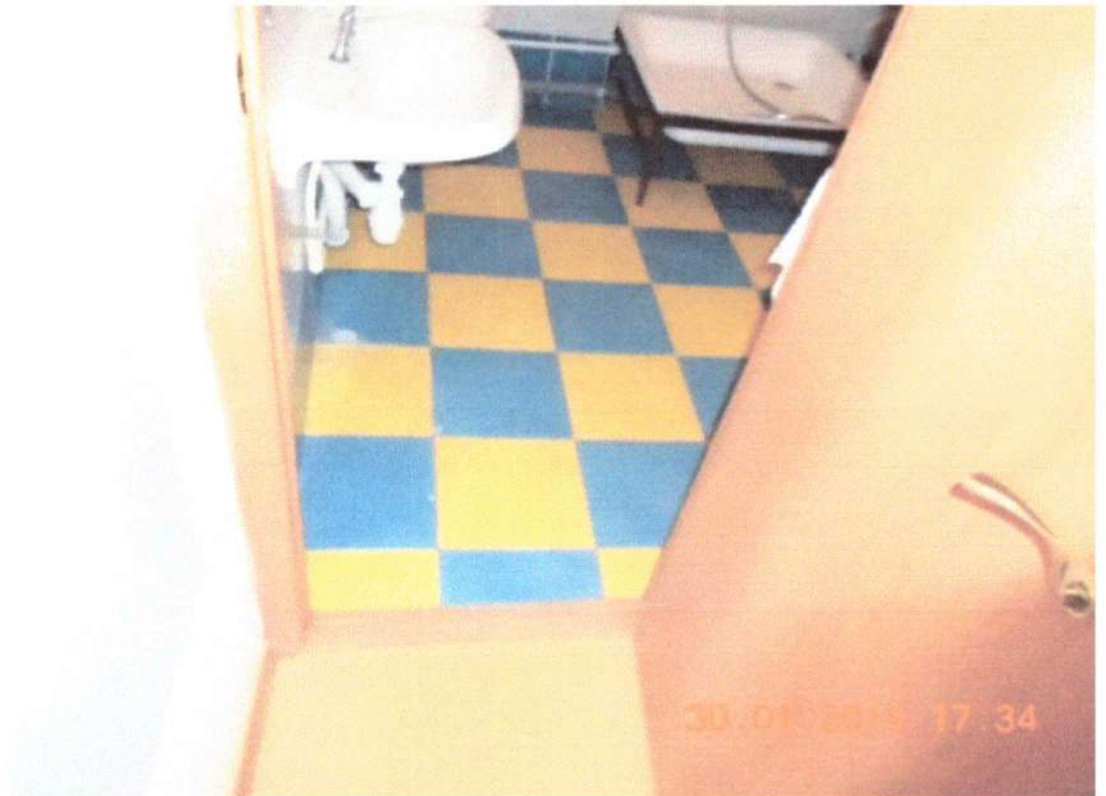


Фото № 21 Входная дверь в туалетную комнату



Фото № 22 Раковины для детей



Фото № 23 Туалетная комната для детей



Фото № 24 Санитарно-гигиеническое помещение



Фото № 25 Путь (пути) движения во двор дома №6а по ул.50 лет ВЛКСМ
из калитки МБДОУ



Фото № 26 Путь (пути) движения во дворе дома №6а по ул.50 лет ВЛКСМ



Фото № 27 Путь (пути) движения со двора дома №6а по ул.50 лет ВЛКСМ к пешеходному переходу через ул. 50 лет ВЛКСМ



Фото № 28 Остановка на ул.50 лет ВЛКСМ « ул.50 лет ВЛКСМ» (не четная сторона)

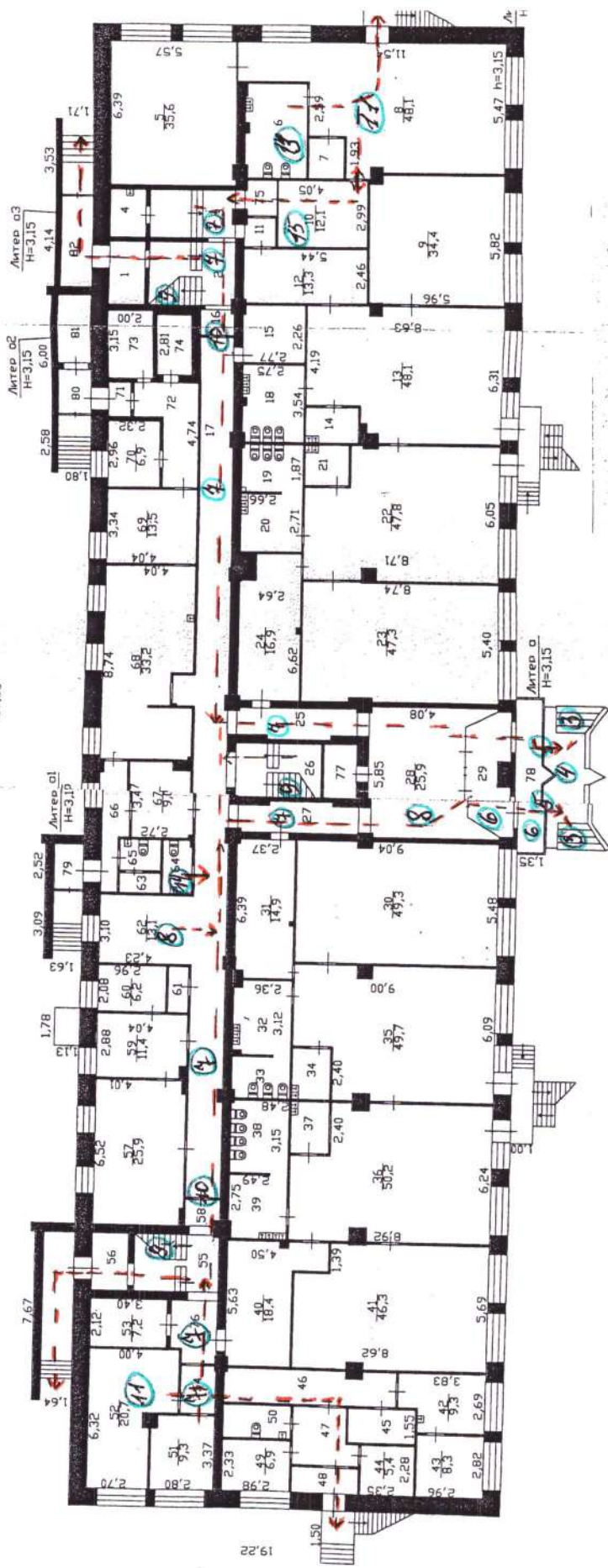


Фото № 29 Остановка на проспекте Ленина « ул.50 лет ВЛКСМ» (четная сторона)

Позажный план

1 этаж

67.33



Условные обозначения:

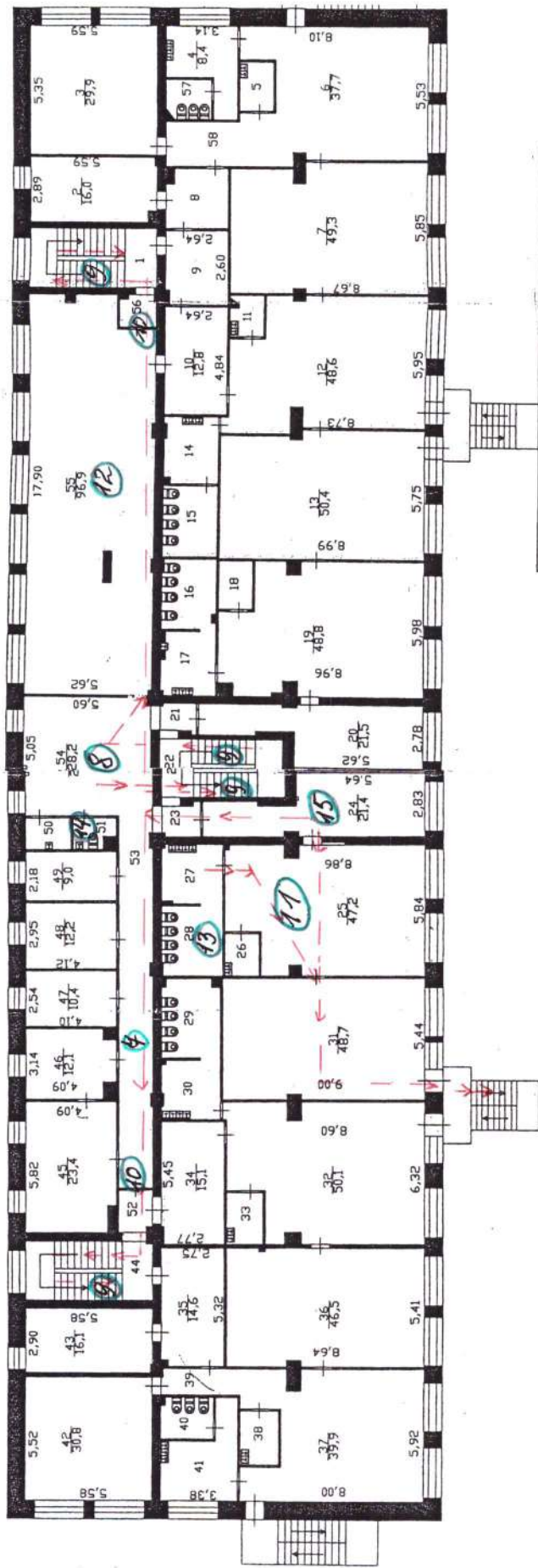
- 3- лестница наружная
- 4- входная площадка
- 5- входная дверь
- 6- тамбур
- 7- коридор
- 8- вестибюль
- 9- лестница внутри здания
- 10- дверь
- 11- кабинетная система
- 12- залная система
- 13- туалетная комната
- 14- санитарно-гигиеническое

СГМУ,	
"Бюро технической инж. разв."	
Лист	Позажный план 1 эт. А
№3	г. Сурагут ул. №4
Дата	11.12.2017
Выполнил	Фоминич
Проверил	Александр
Куратор	Кузнец

ПУТЫ ЭВАК

Позтажный план

2 этаж



Условные обозначения:

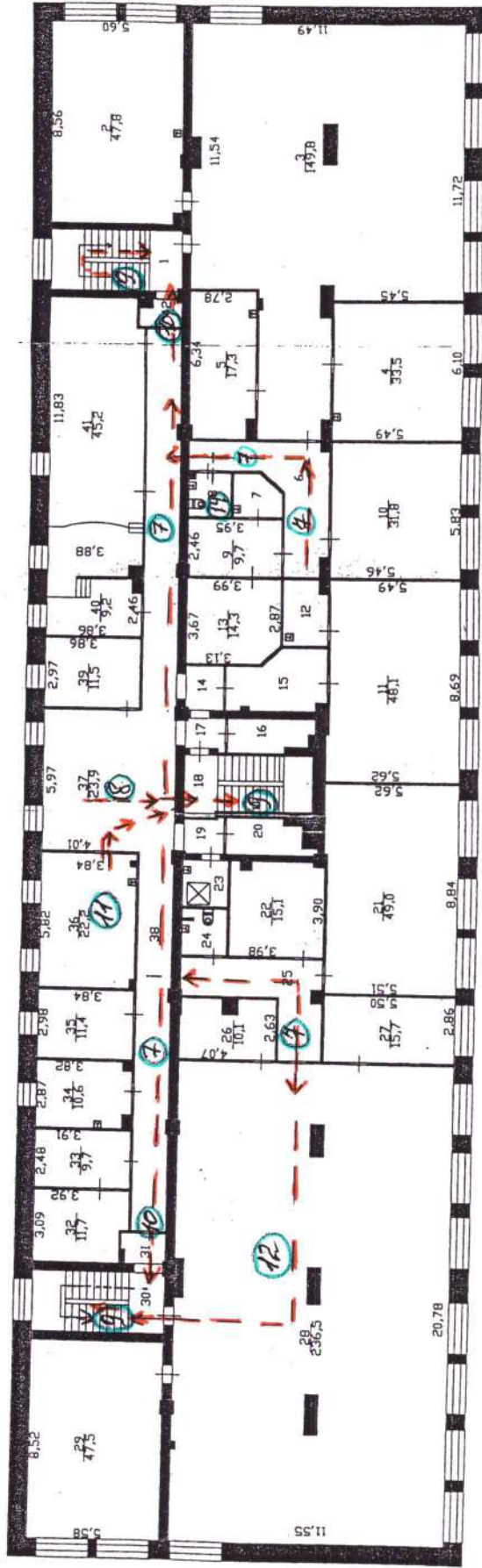
- 8 - вестибюль
- 9 - лестница внутри здания
- 10 - дверь
- 11 - кабинетная система
- 12 - залная система
- 13 - туалетная комната
- 14 - санитарно-гигиеническое помещение
- 15 - бытовое помещение

----- ПУТИ ЭВАКУАЦИИ

"Бюро техническ			
Лист	Итого	г. Стркт	и
№4	№4	дм. №16	№16
Дата	Исполнитель	Фин	Авт.
11.12.21	Иванов	Иванов	Иванов
2022	Иванов	Иванов	Иванов
Иванов	Иванов	Иванов	Иванов

Позтажний план

3 этаж



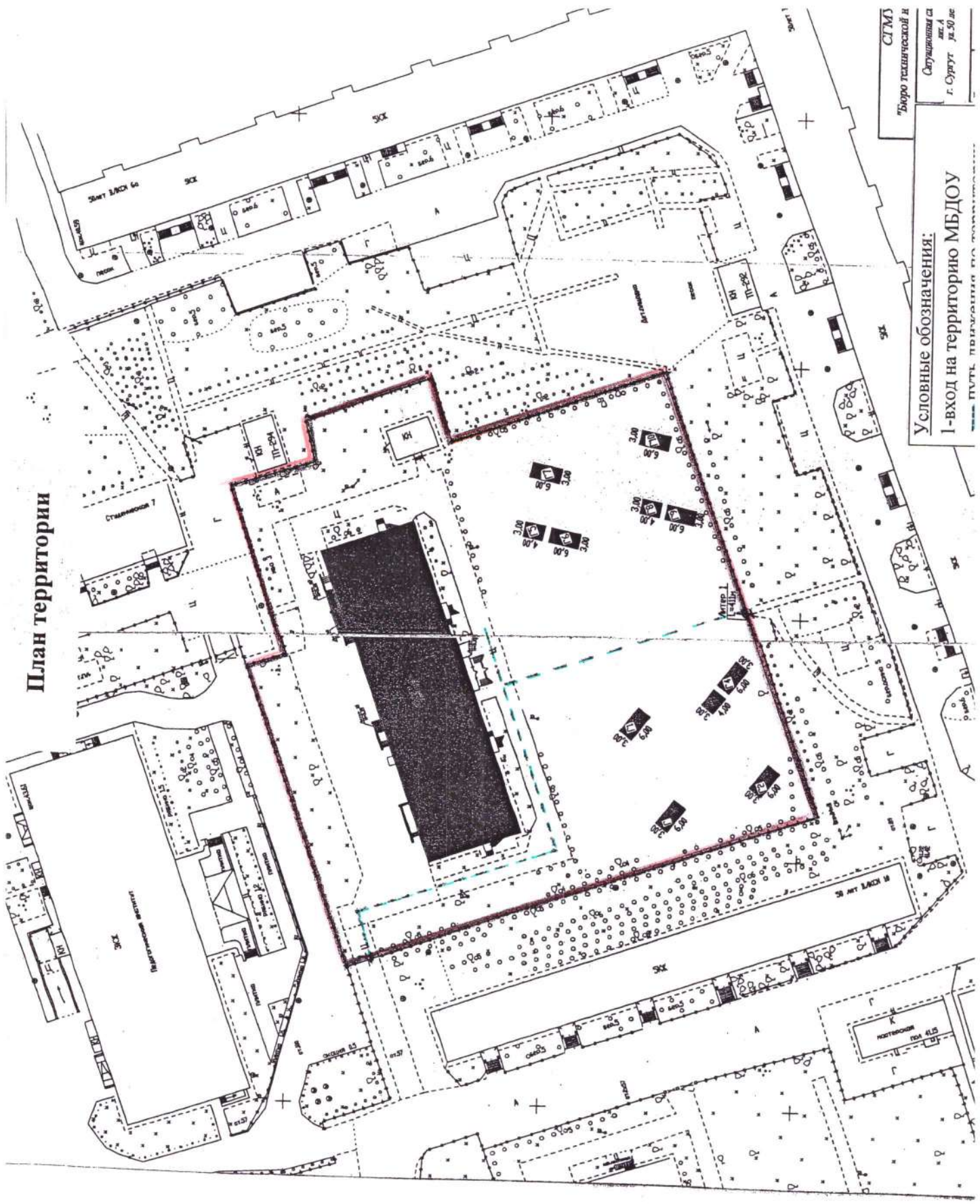
Условные обозначения:

- 8 - вестибюль
- 9 - лестница внутри здания
- 10 - дверь
- 11 - кабинетная система
- 12 - залная система
- 14 - санитарно-гигиеническое помещение

--- Пути эвакуации

СТМУП	
"Бюро технической инвентаризации"	
Лист	Позтажний план по строению
№5	г. Сургут ул. 50 лет ВЛКСМ
Дата	Выполнил
11.12.2017	Адресова А.Г.
Проверил	Кузнецова О.Ю.

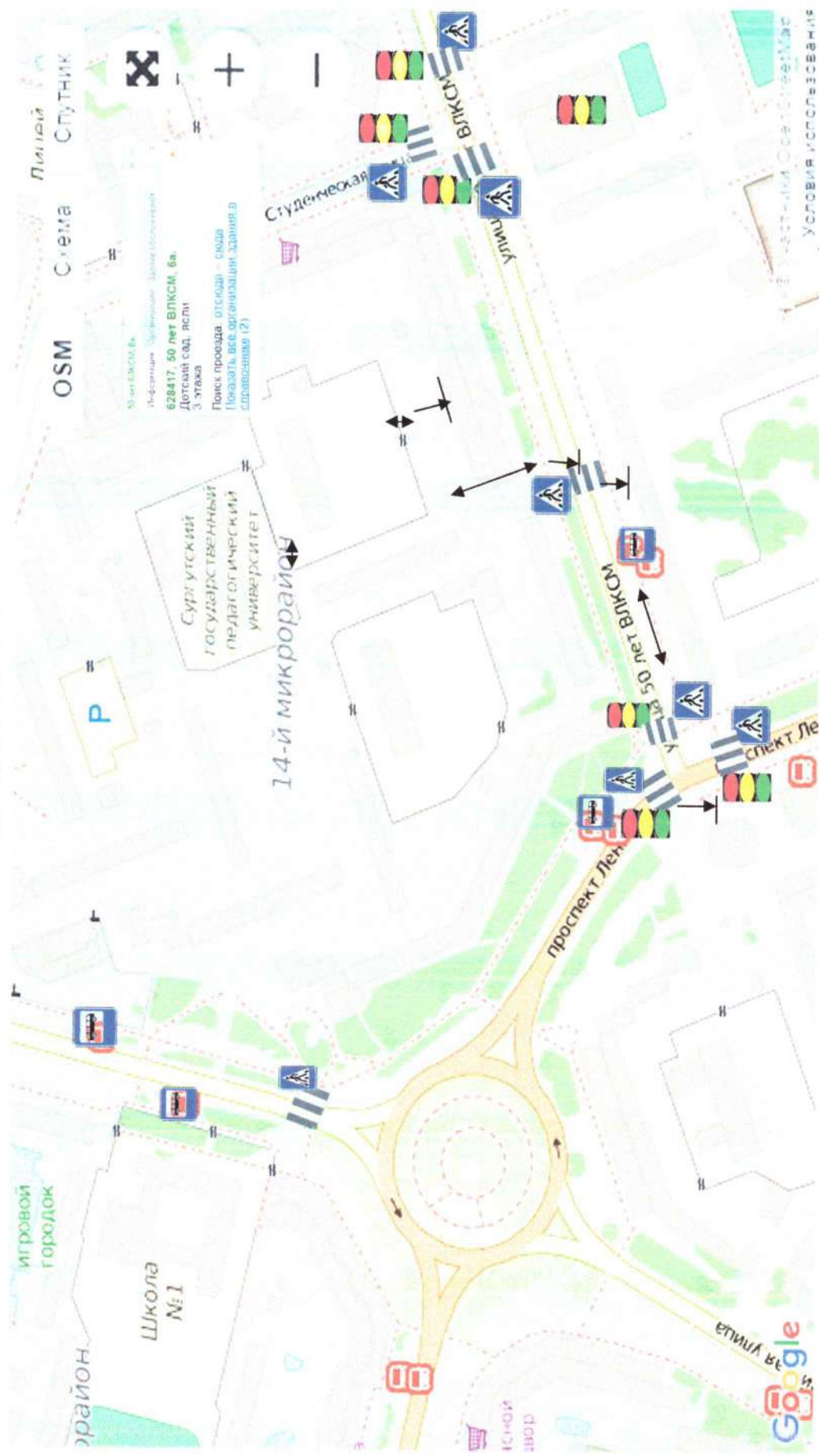
План территории









СГМ
"Бюро технической и
Ситуационная
карта
г. Сурагут. м. 50-де

Условные обозначения:
1-вход на территорию МБДО

СХЕМА МИКРОРАЙОНА



Условные обозначения:

- 
Зебра
- 
остановка общественного транспорта
- 
путь движения к объекту
- 
выполнено понижение бордюрного камня
- 
пешеходный переход
- 
Светофор с таймером и звуковой сигнализацией